

Caractéristiques et instructions techniques

15 Frame Pompe à plongeur



Modèle **1580**

Caractéristiques (*)

Modèle 1580

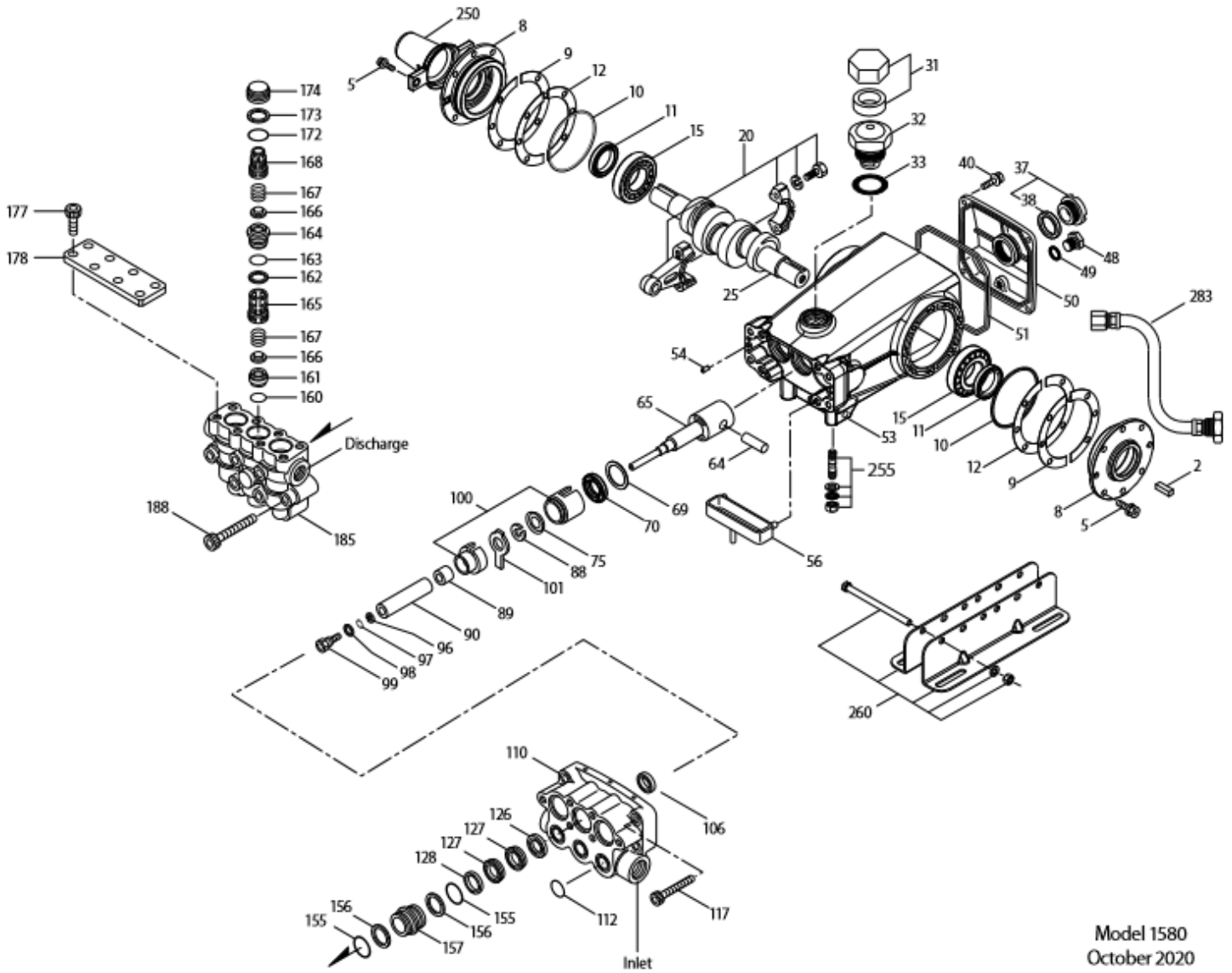
Débit	45,4 L/min
Plage de pression	7 → 207 bar
Tours par minute	1180 TPM
Plage de pression d'entrée	Précharge → 4,8 bar
Coup	30 mm

Caractéristiques générales

Forage	24 mm
Capacité du carter	1,26 L
Température maximale du liquide	60° C
Connexions d'aspiration (2)	3/4" NPTF
Connexions de décharge (2)	1/2" NPTF
Diamètre de l'arbre	30 mm
Poids	27 kg
Dimensions	429 x 330 x 184 mm

(*) Dérogations permises qu'après consultation, suivi d'une confirmation écrite par Cat Pumps.

Vue éclatée



Model 1580
October 2020

Liste des pièces détachées

Pièce	Num. 1580	Mat.	Description	Qté
2	990036	STL	Clavette (M8x7x40) utilisez avec 30059 et 990012	1
	30067	STL	Clavette (M8x7,5x25) utilisez avec 30059 Moyeu 'H'	1
5	126540	STCP R	Vis avec rondelles (M8x20) (voir TB 074,128)	8
8	134805	ALE	Couvercle de roulement (voir TB 118,128)	2
9	855043	FBR	Rondelle butée, 2 pcs (voir TB 128)	0-2
10	11340	NBR	Joint torique, couvercle de roulement – 70D	2
11	43495	NBR	Joint d'étanchéité, huile, vilebrequin	2
12	855044	S	Rondelle butée, 2 pcs (voir TB 128)	0-2
15	39060	STL	Roulement à rouleaux	2
20	126805	BZ	Bielle complete (voir TB 074)	3
25	43494	FCM	Vilebrequin, double sortie (M30)	1
31	828710	PE	Protecteur, bouchon d'huile avec joint en mousse	1
32	43211	ABS	Bouchon d'huile	1
33	14177	NBR	Joint torique, bouchon d'huile – 70D	1
37	92241	PC	Jauge d'huile – 80D (voir TB 074)	1
38	44428	NBR	Joint plat, jauge d'huile – 80D	1
40	126541	STCP R	Vis avec rondelles (M6x20)	4
48	25625	STCP	Bouchon de vidange (1/4" x 19 BSP)	1
49	23170	NBR	Joint torique, bouchon de vidange – 70D	1
50	133576	ALE	Couvercle arrière (voir TB 118)	1
51	44834	NBR	Joint torique, couvercle arrière – 70D	1
53	134889	ALE	Carter, avec axes de guidage (voir TB 118,128)	1
54	27488	S	Tige de guidage	2
56	44664	POP	Récepteur d'huile	1
64	43507	CM	Axe, croisillon	3
65	49223	SBZ	Tige de plongeur	3
69	126592	STCP R	Rondelle, joint d'étanchéité huile	3
70	43500	NBR	Joint d'étanchéité huile, carter	3
75	43506	S	Défecteur	3
88	45672	S	Rondelle, rainure de clavette	3
89	43553	BB	Entretoise	3
90	43552	CC	Plongeur céramique (M24x77)	3
96	43235	PTFE	Bague anti-extrusion, support de plongeur	3
97	17399	NBR	Joint torique, support de plongeur – 80D	3
	14160	FPM	Joint torique, support de plongeur – 80D	3
98	45891	CU	Joint d'étanchéité, support de plongeur	3
99	104360	S	Support avec goujon, plongeur (voir TB 074)	3
100	855001	POP	Support, joint d'étanchéité, 2pcs	3
101	43554	-	Feutre	3
106	44035	NBR	Joint basse pression avec ressort inox	3
	44388	FPM	Joint basse pression avec ressort inox	3
	76035	ST	Joint basse pression avec ressort en acier	3
110	133140	FBB	Collecteur d'aspiration	1
112	14179	NBR	Joint torique, collecteur d'aspiration – 70D	3
	15855	FPM	Joint torique, collecteur d'aspiration – 70D	3
117	126515	STCP R	Vis à tête hexagonal (M10x55) (voir TB 074)	4
126	43558	BB	Adaptateur, femelle	3
127	43559	SNG	Garniture-V	6
	103692	STG	Garniture-V	6
128	43560	BB	Adaptateur, mâle	3
155	11442	NBR	Joint torique, adaptateur – 70D	6
	77318	FPM	Joint torique, adaptateur	6
156	23086	PTFE	Bague anti-extrusion, adaptateur	6
157	133141	BB	Adaptateur	3

160	49238	NBR	Joint torique, siège, aspiration – 90D	3
	129593	<i>FPM</i>	<i>Joint torique, siège, aspiration – 70D</i>	3
161	133144	S	Siège d'aspiration	3
162	49235	PTFE	Bague anti-extrusion, siege	3
163	49236	NBR	Joint torique, siege, siege de décharge – 70D	3
	129594	<i>FPM</i>	<i>Joint torique, siege, siege de décharge – 70D</i>	3
164	49234	S	Siège, de décharge	3
165	49198	PVDF	Support, ressort, aspiration	3
166	48793	SS	Clapet	6
167	43751	S	Ressort	6
168	49199	PVDF	Boîtier, ressort, décharge	3
172	14176	NBR	Joint torique, bouchon de clapet – 70D	3
	77319	<i>FPM</i>	<i>Joint torique, bouchon de clapet – 70D</i>	3
173	49232	PTFE	Bague anti-extrusion, bouchon de clapet	3
174	49239	BB	Bouchon de clapet	3
177	126783	STCP R	Vis à tête hexagonal (M12x25) (voir TB 074)	8
178	49227	BB	Couvercle de clapet	1
185	133143	BB	Collecteur de décharge	1
188	126519	STCP R	Vis à tête hexagonal (M12x70) (voir TB 074)	6
250	855046	NY	Protecteur d'arbre avec 2 vis (voir TB 128)	1
255	30264	<i>STZP</i>	<i>Kit de montage</i>	1
260	30613	<i>STZP R</i>	<i>Kit de rails de montage</i>	1
	990550	<i>STZP R</i>	<i>Kit de rails de montage (requi sur Diesel /Gas)</i>	1
269	30206	<i>F</i>	<i>Poulie (10") (voir TB 003)</i>	1
270	30059	<i>STL</i>	<i>Moyeu "H" (M30) (rainure de clavette M8) (voir TB 003)</i>	1
	990012	<i>STL</i>	<i>Moyeu "B" (M30) (rainure de clavette M8) (voir TB 003)</i>	1
283	34334	-	<i>Kit de vidange d'huile (3/8"x 24")</i>	1
299	818606	BB	<i>Tête de pompe complète avec Joints en NBR</i>	1
300	76432	NBR	<i>Kit de joints (incl.97,106,112,127,155,156) standard</i>	1
	76858	<i>FPM</i>	<i>Kit de joints (incl.97,106,112,127,155,156)</i>	1
310	76428	NBR	<i>Kit de clapets (incl.160-168,172,173) standard</i>	1
	76871	<i>FPM</i>	<i>Kit de clapets (incl.160-168,172,173)</i>	1

** Examiner les pièces individuelles dans chaque kit pour le code d'identification du matériel.
Les articles en italique sont facultatifs. R composants conformes à la directive RoHS.
Pour plus d'informations techniques, consultez www.catpumps.com/literature/tech-bulletins.

Codes des matériaux

ABS	Plastique ABS	FBR	Fibre	PVDF	Polyfluorure
ALE	Aluminium Epoxy	FCM	Chrome-molybdène forgé	S	304 acier inoxydable
BB	Laiton	FPM	Fluorocarbone	SBZ	304 acier inox / bronze
BZ	Bronze	NBR	Caoutchouc nitrile-acrylique	SNG	Mélange spécial (Buna)
CC	Céramique	NY	Nylon	SS	316 acier inoxydable
CM	Chrome-molybdène	PC	Polycarbonate	STCP	Acier chromé
CU	Cuivre	PE	Polyéthylène	STG	Mélange spécial PTFE blanc
F	Fonte	POP	Polypropylène	STL	Acier
FBB	Laiton forgé	PTFE	Polytétrafluoréthylène pure	STZP	Acier galvanisé